

The logo for Aqara, featuring the brand name in a blue, sans-serif font. The letter 'A' is stylized with a dot on its left side.

Одноканальный модуль реле без нейтрали T1

## Общая информация о продукте

Модуль Реле Одноканальный Aqara T1 (без нейтрали) представляет собой модуль управления на основе протокола беспроводной связи Zigbee 3.0, который может управлять питанием ламп и другого оборудования. С помощью шлюза он может реализовывать удалённое управление через приложение либо с помощью таймера, и может быть синхронизирован с другими интеллектуальными устройствами в рамках интеллектуальных сценариев.

- \* Для работы устройства требуется совместимый контроллер Zigbee 3.0.
- \* Для работы совместно с другими устройствами HomeKit требуется специальный контроллер.

Посетите [www.aqara.com/support](http://www.aqara.com/support) для получения более подробной информации.

- \* Этот продукт предназначен только для использования внутри помещений.



Краткое однократное нажатие: включить/выключить

Длительное нажатие в течение 8 с: Сброс/Подключение к сети

Тройное нажатие: Тест рабочего диапазона

\* Когда к Модулю снаружи подключен переключатель, его нужно включить и выключить 5 раз (вкл+выкл=1 раз).

## Внимание!

1. Не замыкайте ничем розетку, когда она подключена к сети.
2. В розетке отсутствует напряжение только при ее полном отсоединении от сети.
3. Не подключайте несколько розеток последовательно.
4. Этот прибор – НЕ игрушка. Пожалуйста, не допускайте к нему детей.
5. Данный прибор предназначен только для использования внутри помещений.  
Не используйте его во влажных средах или на открытом воздухе.
6. Оберегайте прибор от воздействия влаги, не допускайте попадания воды или других жидкостей на устройство.
7. Не размещайте прибор вблизи источников тепла. Не помещайте прибор в закрытый корпус, если там нет нормальной вентиляции.
8. Не пытайтесь отремонтировать прибор самостоятельно. Все ремонтные работы должны выполняться авторизованным специалистом.
9. Этот прибор предназначен только для повышения удобства, качества домашних развлечений и напоминания о домашних событиях. Если пользователь нарушает инструкции по использованию прибора, производитель не несет никакой ответственности за риски и повреждения имущества.

## Монтаж



Пожалуйста, подтвердите, замкнули ли главный выключатель питания перед установкой.

После включения питания, все проводники данного продукта (включая антенную часть) могут быть подключены к источнику сильного тока, Внимание, устройство должно быть установлено в защищённом месте, недоступном для рук человека, например в установочной коробке, подрозетнике выключателя, защитной крышке лампы и т. д.

Рекомендуемая длина зачистки для подключения клемм: 6-8 мм.

1. В соответствии с требованием, подключите прибор к сети одним из следующих методов;

Метод 1: отверстие L1 подключено к нагрузке, отверстие S0 и S1 подключены к двум концам внешнего выключателя, отверстие L подключено к питающему проводу (рисунок 1).

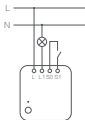


рисунок 1

Метод 2: отверстие L1 подключено к нагрузке, один конец внешнего выключателя подключен к отверстию S0, другой конец подключен к питающему проводу, отверстие L подключено к питающему проводу (рисунок 2). Если внешнее соединение представляет собой выключатель с двойным управлением, конец исходного выключателя, подключенного к нагрузке, можно подключить к S0 для достижения внешнего двойного управления (рисунок 3).

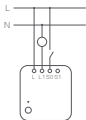


рисунок 2

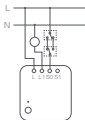
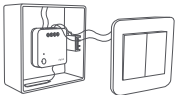


рисунок 3

\* Максимальный опорный проводник с площадью поперечного сечения 2,5 mm<sup>2</sup>.

\* Если внешний выключатель не подключен, S0 и S1 можно оставить пустыми и управлять с помощью автоматизации или приложения.

2. Одноканальный модуль управления должен быть установлен в изолированном пространстве (например, в подвесном светильнике или подрозетнике), чтобы избежать риска случайного замыкания.



### 3. Приклеивание и фиксирование антенны

- \* Внутренний провод антенны связан с сильным электричеством, пожалуйста, не помещайте это в окружающую среду, которая может быть затронута в жизни; если она повреждена, не трогайте, и необходимо вовремя заменить или отремонтировать.
- \* Когда модуль управления установлен в cassette, рекомендуется приклеить антенну к боковой стенке пластиковой cassette параллельно с стеной, если кронштейн



панели выключателя сделан из пластика, рекомендуется, чтобы антенна находилась на расстоянии не более 10 мм от стены, если кронштейн панели выключателя сделан из металла. Рекомендуется, чтобы антенна находилась на расстоянии более 15 мм от стены (металлический кронштейн).

\* Если модуль установлен в металлической кассете, рекомендуется приклеивать антенну внутрь пластиковой панели выключателя, но для этого требуется достаточно места на панели.

\* При приклеивании надо избегать металла, провода и самого модуля, при установке на потолке или внутри лампы антенна должна избегать слишком большого экранирования.

\* Не сжимайте, не сгибайте и не тяните антенну, иначе антенна может быть повреждена.

4. Включите основной выключатель питания и нажмите кнопку на модуле или кнопку внешнего выключателя. Если кнопка может нормально включать и выключать, то выключатель нормально работает .

## Быстрая настройка

1. Прежде чем активировать аксессуар, убедитесь, что у вас загружено приложение Aqara Home и установлен шлюз Aqara.
2. Откройте приложение, выберите «Home» (Главная), а затем нажмите «+» в верхнем правом углу, чтобы перейти на страницу «Добавить устройство (аксессуар)». Выберите «Single Switch Module T1 (No Neutral)» (Смарт-розетка), и добавьте устройство в соответствии с инструкциями.

\* Если соединение не удалось установить, переместите Single Switch Module T1 (No Neutral) ближе к контроллеру, подключите его к сети питания и повторите попытку.

Тест рабочего диапазона: Быстро нажмите кнопку на аксессуаре 3 раза. Если хаб выдает голосовые сообщения, это означает, что аксессуар эффективно взаимодействует с хабом.

## Описание световых индикаторов

Состояние индикатора	Описание состояния
Синяя вспышка мигает один раз	Включение устройства
Синий свет быстро мигает	Выполняется подключение к сети Zigbee
Синий свет горит	Сеть Zigbee работает правильно
Красный свет быстро мигает	Сигнал перегрузки и высокой температуры
Красный свет медленно мигает	Нет подключения к сети Zigbee

## Спецификации

Габариты: 42.9 × 40 × 21.4 mm ( 1.69 × 1.57 × 0.84 дюймов.)

Протокол беспроводной передачи данных: Zigbee 3.0

Параметры сети питания: 100-250VAC, Max.5A,50/60Hz, Min 3W, Max 1250W  
(резистивная нагрузка), μ

Рабочая температура : -0° – +35°C (32° – 95°F)

Рабочий диапазон частот Zigbee: 2405-2480 МГц

Максимальная выходная мощность Zigbee  $\leq 13$  dBm

\* Данная продукция только подходит для неуправляемых ламп мощностью более 3 Вт (типично).

Правила и условия хранения и транспортировки:

Оборудование должно быть защищено от внешних воздействий.

Допустимая температура окружающего воздуха  $-10^{\circ}$  –  $+50^{\circ}$ С. Информация о мерах при неисправности оборудования:

В случае обнаружения неисправности оборудования:

1. отключите оборудование от электрической сети;
2. обратитесь в сервисный центр для получения консультации

\* Оборудование не нуждается в периодическом обслуживании в течение срока службы

При обычных условиях использования между антенной этого оборудования и телом пользователя должно сохраняться расстояние не менее 20 см.

Онлайн-служба поддержки: [www.aqara.com/support](http://www.aqara.com/support)

Адрес: 8th Floor, JinQi Wisdom Valley, No.1 Tangling Road, Liuxian Ave, Taoyuan Residential District, Nanshan District, Shenzhen, China.

Сделано в Китае

