

Aqara

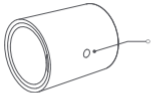
Ознайомлення з виробом

Датчик руху P1 призначений для розпізнавання руху живих об'єктів та інтенсивності освітлення у зоні виявлення. При руху людини та зміні інтенсивності навколишнього освітлення в зонах виявлення датчик руху надішле повідомлення до програми Aqara Home через підключений концентратор Aqara Zigbee 3.0 або зв'яжеться з іншими пристроями за допомогою автоматизації.

* Для використання потрібен центр розумного будинку Aqara Zigbee 3.0 або пристрій із функцією центру розумного будинку Zigbee 3.0.

* При використанні Apple HomeKit потрібний концентратор Apple HomeKit. Для отримання більш детальної інформації відвідайте www.aqara.com/support.





Кнопка скидання

Тривале натискання 5 с.: Скидання/
підключення до мережі Одноразове
натискання: Перевірка ефективної
відстані зв'язку/Пошук пристроїв

Швидке налаштування

1. Перш ніж активувати аксесуар, переконайтеся, що у Вас завантажено програму Aqara Home та встановлений центр розумного будинку Aqara Zigbee 3.0.
2. Видаліть ізолюючу вкладку.
Вийміть вкладку з-під контакту батареї у напрямку стрілки для активації виробу.
3. Відкрийте програму, натисніть «Додому», а потім натисніть «+» у верхньому правому куті, щоб перейти на сторінку «Додати пристрій (аксесуар)». Виберіть «Датчик руху P1» та додайте його згідно з інструкціями у програмі Aqara Home.
4. Додаткову інформацію див.
www.aqara.com/support.

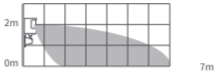
*Якщо не вдалося додати, перемістіть виріб ближче до центру розумного будинку і повторіть спробу.

Встановлення та експлуатація

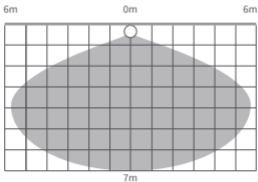
Переконайтеся в наявності стабільного зв'язку між датчиком руху та центром Aqara Zigbee 3.0, а потім встановіть і зафіксуйте датчик на місці.

Інструкції з встановлення:

1. Не встановлюйте пристрій на плитку, скло, мармур або інші гладкі предмети, що легко намокають, щоб не зіпсувати наклейку.
2. Не встановлюйте пристрій на поверхню освітлювальних ламп або інших високотемпературних та нагрівальних об'єктів, щоб не зіпсувати наклейку.
3. Не встановлюйте пристрій на поверхню настінних покриттів та інших шорстких і нерівних предметів, щоб не зіпсувати наклейку.
4. Не встановлюйте пристрій навпроти електроприладів та інших джерел тепла, щоб не допустити інфрачервоних перешкод, що спричиняють помилкове спрацювання.



Ефективна зона виявлення: зображення збоку



Ефективна зона виявлення: зображення зверху

*Рекомендована висота установки 1,2-2 м. Якщо вона менше 1,2 м, зона виявлення буде меншою. При встановленні вище 2 м у нижній частині датчика руху буде сліпа зона.

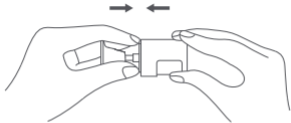
Пряме встановлення

1. Виберіть відповідне місце для встановлення та переконайтеся, що поверхня для установки чиста та рівна.
2. Наклейте наклейку на нижню частину кришки батарейного відсіку, визначте напрямок виявлення, прикріпіть у бажане положення установки та натисніть рівномірно та з зусиллям протягом 30 секунд, щоб забезпечити надійне прилипання.

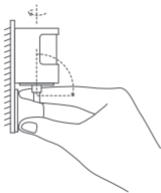


Встановлення з використанням утримувача

1. Виберіть відповідне місце для встановлення та переконайтеся, що поверхня для установки чиста та рівна.
2. Прикріпіть датчик до настановної підставки та натисніть рівномірно та з зусиллям протягом 30 секунд, щоб забезпечити надійне прилипання.

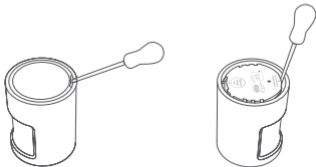


3. Прикріпіть підставку тримача до потрібної області та натисніть рівномірно та р зусиллям протягом 30 секунд, щоб забезпечити надійне прилипання. При установці на поверхню стіни рекомендується зазор тримача направити вгору, щоб полегшити налаштування напрямку виявлення.

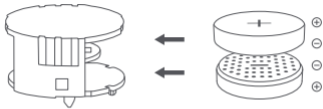


Заміна батарейок

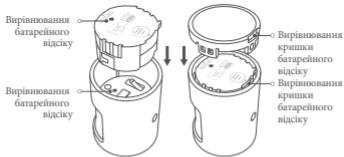
1. Зніміть кришку батарейного відсіку за допомогою викрутки, вставте викрутку в отвір для важеля батарейного відсіку і зніміть його.



2. Встановіть в батарейний відсік дві нові батарейки CR2450, одна надійно прикріплюється до верхньої частини відсіку на полярній передній панелі, а інша - до нижньої частини відсіку на полярній передній панелі.



3. Поєднайте та встановіть батарейний відсік відповідно до стрілок, а потім помістіть кришку батарейного відсіку на місце.



Специфікації:

Модель: MS-S02

Тип батарейки: CR2450

Бездротові протоколи: Zigbee 3.0

Розміри: 33,1 × 33,1 × 41,6 мм

Температура експлуатації: -10°C ~ 55°C (14°F ~ 131°F)

Робоча вологість: 0 ~ 95% RH, без конденсації

Комплектація: Датчик руху P1 ×1, Держатель ×1,

Наклейка ×1, Інструкція користувача ×1

Увага!

1. Цей прилад – НЕ іграшка. Будь ласка, не допускайте до дітей.
2. Цей прилад призначений для використання лише всередині приміщень. Не використовуйте його у вологому середовищі або на відкритому повітрі.

3. Захищайте пристрій від впливу вологи, не допускайте потрапляння води або інших рідин на пристрій.
4. Не розміщуйте прилад поблизу джерел тепла.
5. Не розміщуйте прилад у закритому корпусі, якщо там немає нормальної вентиляції.
6. Не намагайтеся відремонтувати пристрій самостійно. Усі ремонтні роботи повинні виконуватись авторизованим фахівцем.

Цей прилад призначений лише для підвищення зручності, якості домашніх розваг та нагадування про статус пристрою. Він не призначений для використання як охоронне обладнання будинку, будівлі, складу або будь-яких інших місць. Якщо користувач порушує інструкції щодо використання приладу, виробник не несе жодної відповідальності за ризики та пошкодження майна.



+ 380 (44) 225 5454

info@romsat.ua

<https://romsat.ua/>©

ROMSAT.

03142, Україна, м. Київ,
вул. Василя Стуса, 35-37, 3 пов.

Інформація про заходи у разі несправності обладнання У разі виявлення несправності обладнання:

1. Вийміть елемент живлення;
2. Зверніться до сервісного центру для отримання консультацій або ремонту обладнання.

*Обладнання не потребує періодичного обслуговування протягом терміну експлуатації.

Дата виробництва вказана на упаковці

Відскануйте код на останній сторінці посібника, щоб додати пристрій за допомогою коду установки Zigbee 3.0.

* Будь ласка, уважно прочитайте цей посібник і зберігайте його в надійному місці.

* У разі потреби зміст цього посібника буде змінено або скориговано без спеціального повідомлення.

EAC

 **zigbee**
certified
product