

Паспорт виробу

TS 4000 E



Зачинювач з важільною тягою для одностулкових дверей з шириною стулки до 1400 мм з електричною фіксацією

ЗАСТОСУВАННЯ

- Протипожежні та димозахисні двері
- Право- та лівосторонні навісні розпашні двері
- Навісні розпашні двері із шириною стулки до 1400 мм
- Монтаж на дверному полотні з боку, де розташовані дверні петлі, верхній монтаж з боку навпроти того, де розташовані дверні петлі

ОСОБЛИВОСТІ

- Плавна регульована сила закривання EN1-6
- Робоча напруга 24 В постійного струму
- Можливе використання для дверей з петлями праворуч та ліворуч без перемикання
- Електрична фіксація з кутом 80°–175°
- Електрична фіксація відповідно до EN 1155 підходить для систем фіксації
- Механічне кінцеве закривання, яке прискорює двері безпосередньо перед досягненням закритого стану
- Можливе індивідуальне налаштування швидкості зачинення
- Візуальна індикація сили закривання для полегшення контролю під час регулювання
- Усі функції регулюються спереду (окрім кінцевого дотискання)

ТЕХНІЧНІ ДАНІ

Торгова марка	TS 4000 E
Безбар'єрний відповідно до DIN 18040 для стулоч шириною (макс.), мм	1400 mm
Ширина ступки (макс.)	1400 mm
Вид монтажу	Монтаж на дверному полотні з боку, де розташовані дверні петлі, Верхній монтаж з боку навпроти дверних петель
Кут відкриття (макс.)	180 °
Вхідна напруга	24 В постійного струму
Придатність протипожежних дверей	Так
Регульована сила закривання	Так, плавно (безступінчато)
Регульована швидкість зачинення	Так
Регульоване кінцеве дотискання	Так, за допомогою важільної тяги
Позиція регулювання сили закривання	Передній
Оптична індикація сили закривання	Так
Фіксатор	Електричний
Кут фіксації	80 ° - 175 °
Інтегрований датчик диму	Ні

СКЛАДАЄТЬСЯ З:

ВАЖІЛЬНА ТЯГА TS 4000/2000

Важільна тяга стандартна



Найменування	Опис	Ідентифікаційний номер	Колір
Важільна тяга TS 4000/2000	Стандарт	102425	згідно з таблицею RAL
Важільна тяга TS 4000/2000	Стандарт	102421	Сріблястий колір
Важільна тяга TS 4000/2000	Стандарт	102423	білий RAL 9016
Важільна тяга TS 4000/2000	Стандарт	102426	Подібний до високоякісної сталі

ВАЖІЛЬНА ТЯГА TS 4000/2000 ПОДОВЖЕНА

Використовується при монтажі на дверну коробку з глибиною стінки отвору 70–170 мм



Найменування	Опис	Ідентифікаційний номер	Колір
Важільна тяга TS 4000/2000 подовжена	Подовжена, для верхнього монтажу з глибиною стінки отвору 70–170 мм	102434	згідно з таблицею RAL
Важільна тяга TS 4000/2000 подовжена	Подовжена, для верхнього монтажу з глибиною стінки отвору 70–170 мм	102431	Сріблястий колір
Важільна тяга TS 4000/2000 подовжена	Подовжена, для верхнього монтажу з глибиною стінки отвору 70–170 мм	102433	білий RAL 9016

КОРПУС ЗАМИКАЧА TS 4000 E

Основний корпус для дверного замка з важільною тягою EN 1-6 з електричною фіксацією



Найменування	Опис	Ідентифікаційний номер	Колір	Розміри	Ширина ступки (макс.)
Замкач GEZE TS 4000 E	Розмір EN 1-6, монтаж на дверному полотні з боку, де розташовані дверні петлі, з електричною фіксацією та блоком підключення (без важільної тяги)	105212	згідно з таблицею RAL	325 x 46 x 60 mm	1400 mm
Замкач GEZE TS 4000 E	Розмір EN 1-6, монтаж на дверному полотні з боку, де розташовані дверні петлі, з електричною фіксацією та блоком підключення (без важільної тяги)	105211	Сріблястий колір	325 x 46 x 60 mm	1400 mm

КОРПУС ЗАМИКАЧА TS 4000 E KM BG

Основний корпус для дверного замка з важільною тягою EN 1-6 з електричною фіксацією



Найменування	Опис	Ідентифікаційний номер	Колір	Розміри	Ширина стулки (макс.)
Замкач GEZE TS 4000 E KM BG	Розмір EN 1-6, верхній монтаж з боку навпроти дверних петель, з електричною фіксацією (без важільної тяги)	105214	згідно з таблицею RAL	325 x 46 x 60 mm	1400 mm
Замкач GEZE TS 4000 E KM BG	Розмір EN 1-6, верхній монтаж з боку навпроти дверних петель, з електричною фіксацією (без важільної тяги)	105213	Сріблястий колір	325 x 46 x 60 mm	1400 mm

КОМПОНЕНТИ

GC 152 *

Сигналізатор диму для пристроїв фіксації GEZE



Найменування	Опис	Ідентифікаційний номер	Колір	Напруга живлення	Вид монтажу
Сигналізатор диму GEZE GC 152 *	Укомплектовано цоколем, 24 В постійного струму, 20 мА, перевірено згідно з EN54-7, загальний сертифікат затвердженого типу з усіма системами фіксації GEZE GC 150, інтегрований контроль справності лінії, згідно з вимогами DIN EN 14637	139850	білий RAL 9010	24 V DC	Стеля

GC 153 *

Датчик температури для пристроїв фіксації GEZE



Найменування	Опис	Ідентифікаційний номер	Колір	Напруга живлення	Вид монтажу
Датчик температури GEZE GC 153 *	Укомплектовано цоколем, 24 В постійного струму, 20 мА, перевірено згідно з EN54-5, загальний сертифікат затвердженого типу з усіма системами фіксації GEZE GC 150, інтегрований контроль справності лінії, згідно з вимогами DIN EN 14637	139881	білий	24 V DC	Стеля

AS 500

кнопка для ручного відпускання/розмикання сигналу пристроїв фіксації з електричним керуванням



Найменування	Опис	Ідентифікаційний номер	Колір	Розміри	Робоча напруга
Кнопка для ручного відпускання/розмикання сигналу AS 500	для ручного розблокування пристроїв фіксації з електричним керуванням, включно з вихідним резистором для контролю справності лінії	116266	альпійський білий / червоний	80 x 80 x 9 mm	24 V DC
Кнопка для ручного відпускання/розмикання сигналу AS 500, скло	для ручного розблокування пристроїв фіксації з електричним керуванням, включно з резистором для контролю справності лінії, скляним диском та 5 табличками з написами	120880	альпійський білий / червоний	80 x 80 x 21 mm	24 V DC

GC 171 *

Радіомодуль для безпроводного під'єднання компонентів до пристроїв фіксації GEZE



Найменування	Опис	Ідентифікаційний номер	Колір	Напруга живлення	Розміри
Радіомодуль GEZE GC 171 *	для безпроводного під'єднання компонентів (радіодатчик диму GC 172; радіодатчик температури GC 173; безпроводний датчик вводу GC 175) до пристроїв фіксації GEZE.	163051	Антрацит	24 V DC	177 x 30 x 18 mm

GC 175 *

Модуль для радіопристрою для безпроводного підключення кнопки для ручного відпускання/розмикання сигналу до радіомодуля GC 171



Найменування	Опис	Ідентифікаційний номер	Колір	Напруга живлення	Розміри
Модуль для радіопристрою GEZE GC 175 *	використовується для безпроводного під'єднання кнопки для ручного відпускання/розмикання сигналу до радіомодуля GC 171, для всіх пристроїв фіксації GEZE.	163068	чорний	3 V DC	52 x 52 x 32 mm

WIRELESS KIT FA GC 170 *

Комплект із радіомодуля GC 171 та стельового радіодатчика диму GC 172



Найменування	Опис	Ідентифікаційний номер
GEZE Wireless KIT G C 170 *	Набір складається з: 1 шт. радіомодуля GC 171 для безпроводного розширення пристроїв фіксації GEZE та 2 шт. стельових радіодатчиків диму GC 172	195524

RSZ 7 *

Висувний блок керування з датчиком диму для всіх пристроїв фіксації GEZE



Найменування	Опис	Ідентифікаційний номер	Колір	Напруга живлення	Довжина
Блок керування з датчиком диму RSZ 7 *	Інтегровані блоки керування датчиками диму для всіх пристроїв фіксації GEZE	185231	згідно з таблицею RAL	230 V	346 mm
Блок керування з датчиком диму RSZ 7 *	Інтегровані блоки керування датчиками диму для всіх пристроїв фіксації GEZE	184196	Подібний до високоякісної сталі	230 V	346 mm
Блок керування з датчиком диму RSZ 7 *	Інтегровані блоки керування датчиками диму для всіх пристроїв фіксації GEZE	181025	Сріблястий колір	230 V	346 mm
Блок керування з датчиком диму RSZ 7 *	Інтегровані блоки керування датчиками диму для всіх пристроїв фіксації GEZE	184195	білий RAL 9016	230 V	346 mm

GC 172

Радіодатчик диму для безпроводного під'єднання до радіомодуля GC 171



Найменування	Опис	Ідентифікаційний номер	Напруга живлення	Розміри	Довжина
Радіодатчик диму GC 172	для безпроводного підключення до пристроїв фіксації GEZE, працює від елементів живлення, з цоколем, сертифіковано згідно з EN 54-7 та EN 54-25, загальний сертифікат затвердженого типу з усіма системами фіксації GEZE.	195522	3 V DC	110 x 110 x 70 mm	110 mm

GC 173

Радіодатчик температури для безпроводного під'єднання до радіомодуля GC 171



Найменування	Опис	Ідентифікаційний номер	Напруга живлення	Розміри	Довжина
Радіодатчик температури GC 173	для безпроводного підключення до пристроїв фіксації GEZE, працює від елементів живлення, з цоколем, сертифіковано згідно з EN 54-7 та EN 54-25, загальний сертифікат затвердженого типу з усіма системами фіксації GEZE.	195523	3 V DC	110 x 110 x 70 mm	110 mm

МОНТАЖНИЙ МАТЕРІАЛ

ПОДОВЖЕННЯ ОСІ

Для TS 4000 / TS 2000



Найменування	Опис	Ідентифікаційний номер	Колір	Подовження осі
Подовження осі для TS 4000 / TS 2000	Кронове зубчасте з'єднання	103678	чорний	15 mm
Подовження осі для TS 4000 / TS 2000	Кронове зубчасте з'єднання	103550	оцинкована	20 mm
Подовження осі для TS 4000 / TS 2000	Кронове зубчасте з'єднання	103679	чорний	20 mm
Подовження осі для TS 4000 / TS 2000	Кронове зубчасте з'єднання	139793	згідно з таблицею RAL	15 mm
Подовження осі для TS 4000 / TS 2000	Кронове зубчасте з'єднання	103548	оцинкована	10 mm
Подовження осі для TS 4000 / TS 2000	Кронове зубчасте з'єднання	103677	чорний	10 mm
Подовження осі для TS 4000 / TS 2000	Кронове зубчасте з'єднання	103549	оцинкована	15 mm

КОНДУКТОР ДЛЯ СВЕРДЛІННЯ ОТВОРІВ ДВЕРНОГО ЗАМИКАЧА

для TS 5000 / TS 4000 / TS 3000 / TS 2000



Найменування	Опис	Ідентифікаційний номер
Кондуктор для свердління отворів дверного замкача	для TS 5000 / TS 4000 / TS 3000 / TS 2000	053134

МОНТАЖНА ПАНЕЛЬ ВАЖІЛЬНОЇ ТЯГИ *

для TS 4000 / TS 2000, при вузьких дверних рамах



Найменування	Опис	Ідентифікаційний номер	Колір
монтажна панель важільної тяги	для TS 4000 / TS 2000, при вузьких дверних рамах	082506	згідно з таблицею RAL
монтажна панель важільної тяги	для TS 4000 / TS 2000, при вузьких дверних рамах	057109	Сріблястий колір

МОНТАЖНА ПАНЕЛЬ ДВЕРНОГО ЗАМИКАЧА

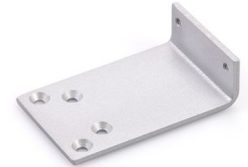
для TS 5000 EFS / RFS / E-HY / TS 4000 E за схемою розташування отворів згідно зі стандартами DIN EN 1154 додаток 1



Найменування	Опис	Ідентифікаційний номер	Колір
Монтажна панель дверного замкача	для TS 5000 EFS / RFS / E-HY / TS 4000 E за схемою розташування отворів згідно зі стандартами DIN EN 1154 додаток 1	059107	Сріблястий колір
Монтажна панель дверного замкача	для TS 5000 EFS / RFS / E-HY / TS 4000 E за схемою розташування отворів згідно зі стандартами DIN EN 1154 додаток 1	100044	згідно з таблицею RAL

МОНТАЖНА ПАНЕЛЬ ВАЖІЛЬНОЇ ТЯГИ

Для TS 4000 / TS 2000 при паралельному монтажі



Найменування	Опис	Ідентифікаційний номер	Колір
монтажна панель важільної тяги	для TS 4000 / TS 2000 при паралельному монтажі	053319	темно-бронзовий
монтажна панель важільної тяги	для TS 4000 / TS 2000 при паралельному монтажі	027460	згідно з таблицею RAL
монтажна панель важільної тяги	для TS 4000 / TS 2000 при паралельному монтажі	053318	Сріблястий колір

* Вище позначені продукти можуть відрізнятися за формою, типом, властивостями, функцією чи доступністю залежно від країни. У разі виникнення питань звертайтеся до свого консультанта GEZE.