

Паспорт виробу TS 4000 EN 1-6 із запірним пристроєм



Дверний замкач з важільною тягою для одностулкових
дверей з шириною стулки до 1 400 мм

ЗАСТОСУВАННЯ

- Право- та лівосторонні навісні розпашні двері
- Тримання дверей відчиненими без вимог до димової та протипожежної безпеки
- Навісні розпашні двері із шириною стулки до 1 400 мм
- Монтаж на дверному полотні з боку, де розташовані дверні петлі, верхній монтаж з боку навпроти того, де розташовані дверні петлі
- Можливий паралельний монтаж на дверному полотні з боку навпроти того, де розташовані дверні

ОСОБЛИВОСТІ

- Плавна регульована сила закривання EN1-6
- Можливе використання для дверей з петлями праворуч та ліворуч без перемикання
- Гідравлічний кінцевий дохлоп, що прискорює рух дверей незадовго до досягнення закритого стану
- Можливе індивідуальне налаштування швидкості зачинення
- Вбудоване демпфування відкриття, загальмовує різко відчинені двері
- Візуальна індикація сили закривання для полегшення контролю під час регулювання
- Усі функції регулюються спереду (окрім кінцевого дотискання)

ТЕХНІЧНІ ДАНІ

Торгова марка	TS 4000 EN 1-6 із запірним пристроєм
Ширина стулки (макс.)	1400 mm
Вид монтажу	Монтаж на дверному полотні з боку, де розташовані дверні петлі, Монтаж на дверному полотні навпроти дверних петель, Верхній монтаж з боку навпроти дверних петель
Кут відкриття (макс.)	180 °
Придатність протипожежних дверей	Ні
Регульована сила закривання	Так, плавно (безступінчасто)
Регульована швидкість зачинення	Так
Регульоване кінцеве дотискання	Так, за допомогою важільної тяги
Інтегроване демпфування відкриття	Так, регулюється за допомогою гідравліки
Позиція регулювання сили закривання	Передній
Оптична індикація сили закривання	Так
Фіксатор	Механічні
Кут фіксації	50 ° - 170 °
Інтегрований датчик диму	Ні

СКЛАДАЄТЬСЯ З:

ВАЖІЛЬНА ТЯГА TS 4000/2000

з механічною фіксацією





Найменування	Опис	Ідентифікаційний номер	Колір	Точка фіксації, макс.
Важільна тяга TS 4000/2000/F	з механічною фіксацією	102454	Сріблястий колір	150 °
Важільна тяга TS 4000/2000/F	з механічною фіксацією	102456	білий RAL 9016	150 °
Важільна тяга TS 4000/2000/F	з механічною фіксацією	102457	згідно з таблицею RAL	150 °

ВАЖІЛЬНА ТЯГА TS 4000/2000

механічна фіксація, що вмикається та вимикається



Найменування	Опис	Ідентифікаційний номер	Колір	Точка фіксації, макс.
Важільна тяга TS 4000/2000/F	механічна фіксація, що вмикається та вимикається	102445	Сріблястий колір	150 °
Важільна тяга TS 4000/2000/F	механічна фіксація, що вмикається та вимикається	102448	згідно з таблицею RAL	150 °
Важільна тяга TS 4000/2000/F	механічна фіксація, що вмикається та вимикається	102447	білий RAL 9016	150 °

КОРПУС ЗАМИКАЧА TS 4000

Основний корпус для дверного замка з важільною тягою EN 1-6



Найменування	Опис	Ідентифікаційний номер	Колір	Розміри	Ширина стулки (макс.)
Замкач GEZE TS 4000	Розмір EN 1-6 з демпфуванням відкриття (без важільної тяги)	102789	Сріблястий колір	287 x 46 x 60 mm	1400 mm
Замкач GEZE TS 4000	Розмір EN 1-6 з демпфуванням відкриття (без важільної тяги)	137724	Засувка з нержавіючої сталі	287 x 46 x 60 mm	1400 mm
Замкач GEZE TS 4000	Розмір EN 1-6 з демпфуванням відкриття (без важільної тяги)	102791	білий RAL 9016	287 x 46 x 60 mm	1400 mm
Замкач GEZE TS 4000	Розмір EN 1-6 з демпфуванням відкриття (без важільної тяги)	102792	згідно з таблицею RAL	287 x 46 x 60 mm	1400 mm
Замкач GEZE TS 4000	Розмір EN 1-6 з демпфуванням відкриття (без важільної тяги)	102790	темно-бронзовий	287 x 46 x 60 mm	1400 mm
Замкач GEZE TS 4000	Розмір EN 1-6 з демпфуванням відкриття (без важільної тяги)	109542	чорний RAL 9005	287 x 46 x 60 mm	1400 mm

МОНТАЖНИЙ МАТЕРІАЛ

ПЛИТА ДЛЯ ЗАКРІПЛЕННЯ ДЛЯ ДВЕРЕЙ З ПЛАСКОЮ АРКОЮ

для TS 4000, максимальна висота дуги 130 мм



Найменування	Опис	Ідентифікаційний номер	Колір
Плита для закріплення для дверей з пласкою аркою	для TS 4000, максимальна висота дуги 130 мм	058782	Сріблястий колір
Плита для закріплення для дверей з пласкою аркою	для TS 4000, максимальна висота дуги 130 мм	119472	згідно з таблицею RAL
Плита для закріплення для дверей з пласкою аркою	для TS 4000, максимальна висота дуги 130 мм	058783	темно-бронзовий

КОНДУКТОР ДЛЯ СВЕРДЛІННЯ ОТВОРІВ ДВЕРНОГО ЗАМИКАЧА

для TS 5000 / TS 4000 / TS 3000 / TS 2000



Найменування	Опис	Ідентифікаційний номер
Кондуктор для свердління отворів дверного замкача	для TS 5000 / TS 4000 / TS 3000 / TS 2000	053134

МОНТАЖНА ПАНЕЛЬ І ОПОРНА ПЛИТА ДЛЯ ЦІЛЬНОСКЛЯНИХ ДВЕРЕЙ

для TS 5000 / TS 4000



Найменування	Опис	Ідентифікаційний номер	Колір	Товщина скла
Комплект монтажних плит для цільноскляних дверей	для TS 5000 / TS 4000	007923	Сріблястий колір	10 mm
Комплект монтажних плит для цільноскляних дверей	для TS 5000 / TS 4000	007926	згідно з таблицею RAL	10 mm
Комплект монтажних плит для цільноскляних дверей	для TS 5000 / TS 4000	007924	темно-бронзовий	10 mm



МОНТАЖНА ПАНЕЛЬ ДВЕРНОГО ЗАМИКАЧА

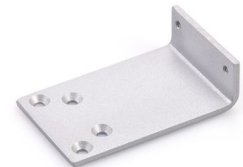
для TS 5000 та TS 4000 за схемою розташування отворів згідно зі стандартами DIN EN 1154 додаток 1



Найменування	Опис	Ідентифікаційний номер	Колір
Монтажна панель дверного замкача	для TS 5000 /TS 4000 за схемою розташування отворів згідно зі стандартами DIN EN 1154 додаток 1	068627	білий RAL 9016
Монтажна панель дверного замкача	для TS 5000 /TS 4000 за схемою розташування отворів згідно зі стандартами DIN EN 1154 додаток 1	057956	оцинкована
Монтажна панель дверного замкача	для TS 5000 /TS 4000 за схемою розташування отворів згідно зі стандартами DIN EN 1154 додаток 1	029176	згідно з таблицею RAL
Монтажна панель дверного замкача	для TS 5000 /TS 4000 за схемою розташування отворів згідно зі стандартами DIN EN 1154 додаток 1	049185	Сріблястий колір
Монтажна панель дверного замкача	для TS 5000 /TS 4000 за схемою розташування отворів згідно зі стандартами DIN EN 1154 додаток 1	137725	Подібний до високоякісної сталі
Монтажна панель дверного замкача	для TS 5000 /TS 4000 за схемою розташування отворів згідно зі стандартами DIN EN 1154 додаток 1	052351	темно-бронзовий

МОНТАЖНА ПАНЕЛЬ ВАЖІЛЬНОЇ ТЯГИ

Для TS 4000 / TS 2000 при паралельному монтажі



Найменування	Опис	Ідентифікаційний номер	Колір
монтажна панель важільної тяги	для TS 4000 / TS 2000 при паралельному монтажі	053319	темно-бронзовий
монтажна панель важільної тяги	для TS 4000 / TS 2000 при паралельному монтажі	027460	згідно з таблицею RAL
монтажна панель важільної тяги	для TS 4000 / TS 2000 при паралельному монтажі	053318	Сріблястий колір



КРОНШТЕЙН ДЛЯ ПЕРЕМІЧКИ

для TS 5000 / TS 4000



Найменування	Опис	Ідентифікаційний номер	Колір
Кронштейн для перемички	для TS 5000 / TS 4000	049240	Сріблястий колір
Кронштейн для перемички	для TS 5000 / TS 4000	052352	темно-бронзовий
Кронштейн для перемички	для TS 5000 / TS 4000	104451	згідно з таблицею RAL

МОНТАЖНА ПАНЕЛЬ ДВЕРНОГО ЗАМИКАЧА *

для TS 5000 та TS 4000 за схемою розташування отворів згідно зі стандартами DIN EN 1154 додаток 1



Найменування	Опис	Ідентифікаційний номер
Монтажна панель *	для TS 5000 / TS 4000 за схемою розташування отворів згідно зі стандартами DIN EN 1154 додаток 1	083992

* Вище позначені продукти можуть відрізнятися за формою, типом, властивостями, функцією чи доступністю залежно від країни. У разі виникнення питань звертайтеся до свого консультанта GEZE.