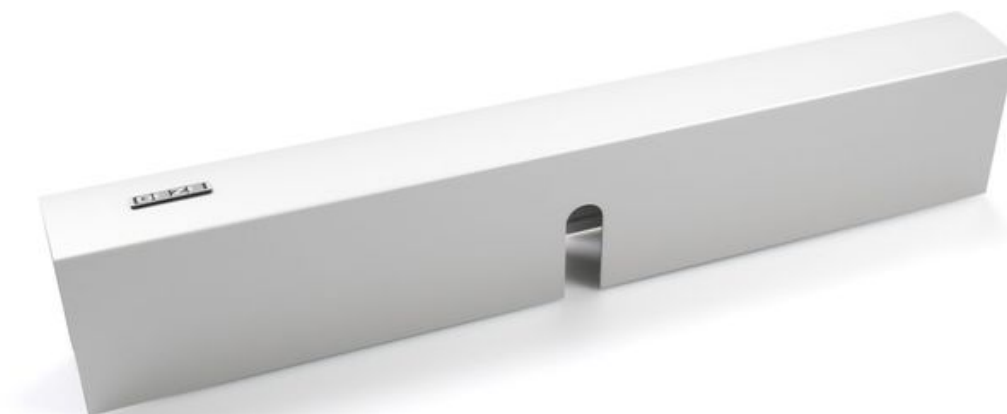


Паспорт виробу

Кришка Slimdrive EMD



Для привода розпашних дверей Slimdrive EMD

ЗАСТОСУВАННЯ

- Внутрішні та зовнішні двері
- Використовується для всіх чотирьох видів монтажу



ОСОБЛИВОСТІ

- Матеріал алюміній
- Вид захисту IP20
- Колір EV1 або згідно з таблицею RAL

ТЕХНІЧНІ ДАНІ

Торгова марка	Кришка Slimdrive EMD
Придатність протипожежних дверей	Ні

ВАРІАНТИ / ІНФОРМАЦІЯ ПРО ЗАМОВЛЕННЯ

Найменування	Ідентифікаційний номер	Колір
Кришка Slimdrive EMD	106652	EV1
Кришка Slimdrive EMD	106676	згідно з таблицею RAL