

Паспорт виробу

TS 5000 ISM



Система дверних зачинювачів верхнього розташування з шиною ковзання, для двостулкових дверей з координацією послідовності закривання

ЗАСТОСУВАННЯ

- Протипожежні та димозахисні двері
- Двостулкові розкривні двері
- Можливе симетричне та асиметричне розташування дверей
- Навісні двері з відстанню між петлями до 2 800 мм, шириною стулки 1 400 мм, довжиною до 3 200 мм
- Мінімальна відстань між петлями 1 300 мм, мінімальна ширина стаціонарної стулки 400 мм
- Монтаж на дверному полотні з боку, де розташовані дверні петлі

ОСОБЛИВОСТІ

- Система з двох дверних замкачів TS 5000 та ковзаючою тягою ISM
- Плавне регулювання сили закривання EN2-6
- Можливе використання для дверей з петлями праворуч та ліворуч без перемикання
- Функція координації послідовності закривання фіксує рухому стулку в положенні очікування, доки не зачиниться стаціонарна стулка
- Гідравлічний кінцевий дохлоп, що прискорює рух дверей незадовго до досягнення закритого стану
- Можливе індивідуальне налаштування швидкості зачинення
- Вбудоване демпфування відкриття, загальмовує різко відчинені двері
- Візуальна індикація сили закривання для полегшення контролю під час регулювання
- Усі функції регулюються спереду

ТЕХНІЧНІ ДАНІ

Торгова марка	TS 5000 ISM
Безбар'єрний відповідно до DIN 18040 для стулоч шириною (макс.), мм	1100 mm
Ширина стулки (макс.)	1400 mm
Вид монтажу	Монтаж на дверному полотні з боку, де розташовані дверні петлі
Кут відкриття (макс.)	180 °
Мінімальна відстань між петлями	1300 mm
Мінімальна ширина нерухомої стулки	400 mm
Придатність протипожежних дверей	Так
Регульована сила закривання	Так, плавно (безступінчато)
Регульована швидкість зачинення	Так
Регульоване кінцеве дотискання	Так, через клапан
Інтегроване демпфування відкриття	Так, регулюється за допомогою гідравліки
Позиція регулювання сили закривання	Передній
Оптична індикація сили закривання	Так
Фіксатор	Опціонально
Інтегрований датчик диму	Ні
Вбудована координація послідовності закривання	Так

СКЛАДАЄТЬСЯ З:

КОВЗАЮЧА ТЯГА ISM TS 5000

З координацією послідовності закривання та важелем



Найменування	Опис	Ідентифікаційний номер	Колір	Розміри	Довжина
Ковзаюча тяга ISM TS 5000	суцільна, з вбудованим регулюванням порядку закривання та важелями	115592	Подібний до високоякісної сталі	2630 x 40 x 30 mm	2630 mm
Ковзаюча тяга ISM TS 5000	суцільна, з вбудованим регулюванням порядку закривання та важелями	115549	Сріблястий колір	2630 x 40 x 30 mm	2630 mm
Ковзаюча тяга ISM TS 5000	суцільна, з вбудованим регулюванням порядку закривання та важелями	115591	білий RAL 9016	2630 x 40 x 30 mm	2630 mm
Ковзаюча тяга ISM TS 5000	суцільна, з вбудованим регулюванням порядку закривання та важелями	115593	згідно з таблицею RAL	2630 x 40 x 30 mm	2630 mm

КОВЗАЮЧА ТЯГА ISM TS 5000 ПODOВЖЕНА

До 3 200 мм з координатором регулювання стулок та важелями



Найменування	Опис	Ідентифікаційний номер	Колір	Розміри	Довжина
Ковзаюча тяга ISM TS 5000 подовжена	суцільна, з надмірною довжиною до 3 200 мм, з вбудованим регулюванням порядку закривання та важелями	115598	Сріблястий колір	3030 x 40 x 30 mm	3030 mm
Ковзаюча тяга ISM TS 5000 подовжена	суцільна, з надмірною довжиною до 3 200 мм, з вбудованим регулюванням порядку закривання та важелями	115599	згідно з таблицею RAL	3030 x 40 x 30 mm	3030 mm

КОРПУС ЗАМИКАЧА TS 5000

Основний корпус для замка верхнього розташування з шиною ковзання EN 2-6 із демпфуванням відкриття



Найменування	Опис	Ідентифікаційний номер	Колір	Розміри	Напрямок згідно з DIN
Замикач TS 5000	Розмір EN 2-6 з демпфуванням відкриття (без ковзаючої тяги та важеля)	137721	Засувка з нержавіючої сталі	287 x 47 x 60 mm	зліва/справа
Замикач TS 5000	Розмір EN 2-6 з демпфуванням відкриття (без ковзаючої тяги та важеля)	027333	Сріблястий колір	287 x 47 x 60 mm	зліва/справа
Замикач TS 5000	Розмір EN 2-6 з демпфуванням відкриття (без ковзаючої тяги та важеля)	027335	білий RAL 9016	287 x 47 x 60 mm	зліва/справа
Замикач TS 5000	Розмір EN 2-6 з демпфуванням відкриття (без ковзаючої тяги та важеля)	027336	згідно з таблицею RAL	287 x 47 x 60 mm	зліва/справа

КОРПУС ЗАМИКАЧА TS 5000 S

Основний корпус для замка верхнього розташування з шиною ковзання EN2-6 із затримкою закривання та демпфуванням відкриття



Найменування	Опис	Ідентифікаційний номер	Колір	Розміри	Ширина стулки (макс.)
Замикач TS 5000 S	Розмір EN 2-6, із затримкою закривання та демпфуванням відкриття (без ковзаючої тяги та важеля)	107938	згідно з таблицею RAL	287 x 47 x 60 mm	1400 mm
Замикач TS 5000 S	Розмір EN 2-6, із затримкою закривання та демпфуванням відкриття (без ковзаючої тяги та важеля)	107935	Сріблястий колір	287 x 47 x 60 mm	1400 mm
Замикач TS 5000 S	Розмір EN 2-6, із затримкою закривання та демпфуванням відкриття (без ковзаючої тяги та важеля)	107937	білий RAL 9016	287 x 47 x 60 mm	1400 mm
Замикач TS 5000 S	Розмір EN 2-6, із затримкою закривання та демпфуванням відкриття (без ковзаючої тяги та важеля)	107936	темно-бронзовий	287 x 47 x 60 mm	1400 mm
Замикач TS 5000 S	Розмір EN 2-6, із затримкою закривання та демпфуванням відкриття (без ковзаючої тяги та важеля)	137722	Засувка з нержавіючої сталі	287 x 47 x 60 mm	1400 mm

КОМПОНЕНТИ

CB FLEX

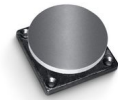
Поводок для безпечного зачинення двостулкових протипожежних дверей



Найменування	Опис	Ідентифікаційний номер	Колір
GEZE CB lex *	для монтажу на усіх двостулкових фальцованих дверях. Прихований плавний механізм налаштування довжини стулки до 210 мм, прихований механізм складання, за необхідності профіль вкорочується, з кріпильним матеріалом	182652	білий RAL 9016
GEZE CB lex	для монтажу на усіх двостулкових фальцованих дверях. Прихований плавний механізм налаштування довжини стулки до 210 мм, прихований механізм складання, за необхідності профіль вкорочується, з кріпильним матеріалом	153602	Сріблястий колір
GEZE CB lex	для монтажу на усіх двостулкових фальцованих дверях. Прихований плавний механізм налаштування довжини стулки до 210 мм, прихований механізм складання, за необхідності профіль вкорочується, з кріпильним матеріалом	153728	згідно з таблицею RAL

КОНТАКТНА СУМІЖНА ПЛАСТИНА БАЗОВА МОДЕЛЬ *

Стандартна модель, монтована на гуму



Найменування	Опис	Ідентифікаційний номер
Магнітна контактна плата GEZE *	Стандартна модель, монтована на гуму	115954

КОНТАКТНА ПАНЕЛЬ ПРУЖИННОГО АМОРТИЗАТОРА *

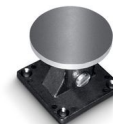
Модель з пружинним амортизатором



Найменування	Опис	Ідентифікаційний номер
Магнітна контактна плата GEZE *	Модель з пружинним амортизатором	115955

ШАРНІР КОНТАКТНОЇ ПАНЕЛІ *

Модель з регульованим шарніром



Найменування	Опис	Ідентифікаційний номер
Магнітна контактна плата GEZE *	Модель з регульованим шарніром	115956

ДВЕРНИЙ МАГНІТНА КОНТАКТНА ПЛАТА БАЗОВА МОДЕЛЬ *

З заднім гвинтовим з'єднанням та без плити для закріплення



Найменування	Опис	Ідентифікаційний номер	Вид монтажу
Дверний контактний електромагніт GEZE *	Основна модель, без плити для закріплення, з заднім гвинтовим з'єднанням	115830	Верхнього розміщення, Вбудований

ДВЕРНИЙ МАГНІТНА КОНТАКТНА ПЛАТА ГНУЧКИЙ 185 ММ *

Для настінного або стельового монтажу з трубчастою стійкою 185 мм



Найменування	Опис	Ідентифікаційний номер	Вид монтажу
Дверний контактний електромагніт GEZE *	Стіновий/стельовий монтаж, вертикальна трубка 185 мм, гнучке вкорочення до 110 мм, магнітна голівка вигинається на 90°	115952	Стіна, Стеля, Підлога

ДВЕРНИЙ МАГНІТНА КОНТАКТНА ПЛАТА ГНУЧКИЙ 335 ММ *

Для настінного або стельового монтажу з трубчастою стійкою 335 мм



Найменування	Опис	Ідентифікаційний номер	Вид монтажу
Дверний контактний електромагніт GEZE *	Стіновий/стельовий монтаж, вертикальна трубка 335 мм, гнучке вкорочення до 110 мм, магнітна голівка вигинається на 90°	115953	Стіна, Стеля, Підлога

НАСТІННИЙ МОНТАЖ ДВЕРНОГО КОНТАКТНОГО МАГНІТУ

Для настінного монтажу з опорною плитою



Найменування	Опис	Ідентифікаційний номер	Вид монтажу
Дверний контактний електромагніт GEZE	Настінний монтаж, з опорною плитою	115829	Настінний

ДВЕРНИЙ МАГНІТНА КОНТАКТНА ПЛАТА 65 ММ ДЛЯ НАСТІННОГО МОНТАЖУ *

Для настінного монтажу з цоколем 65 мм



Найменування	Опис	Ідентифікаційний номер	Вид монтажу
Дверний контактний електромагніт GEZE *	Настінний монтаж з цоколем 65 мм	155573	Стіна

НАСТІННИЙ ВІДКРИТИЙ МОНТАЖ ДВЕРНОГО КОНТАКТНОГО МАГНІТУ *

Для настінного відкритого монтажу або монтажу у підлогу з комплектувальними та цоколем



Найменування	Опис	Ідентифікаційний номер	Вид монтажу
Дверний контактний електромагніт GEZE *	Відкритий настінний монтажу або підлоговий монтаж з комплектувальними цоколя (не входять в комплект поставки)	155569	Настінний, Підлога

НАСТІННИЙ МОНТАЖ ДВЕРНОГО КОНТАКТНОГО МАГНІТУ ПІД ШТУКАТУРКУ *

Для прихованого настінного монтажу



Найменування	Опис	Ідентифікаційний номер	Вид монтажу
Дверний контактний електромагніт GEZE *	Прихований настінний монтаж	155567	Прихований

БЛОК МЕХАНІЧНОЇ ФІКСАЦІЇ

Для ковзаючої тяги ISM



Найменування	Опис	Ідентифікаційний номер
Блок механічної фіксації	для ковзаючої тяги ISM / ковзаючої тяги ISM BG, регульоване зусилля зачинення, з можливістю перекидання	118437

КРИШКА ДВЕРНОГО ЗАМИКАЧА *

для TS 5000 (L) / TS 4000, використовується лише для монтажу на дверному полотні



Найменування	Опис	Ідентифікаційний номер	Колір	Розміри	Довжина
Кришка дверного замкача *	для TS 5000 / TS 5000 L / TS 4000, використовується лише для монтажу на дверному полотні	067726	білий RAL 9016	298 x 55 x 67.2 mm	298 mm
Кришка дверного замкача *	для TS 5000 / TS 5000 L / TS 4000, використовується лише для монтажу на дверному полотні	072696	Високоякісна сталь	298 x 55 x 67.2 mm	298 mm
Кришка дверного замкача *	для TS 5000 / TS 5000 L / TS 4000, використовується лише для монтажу на дверному полотні	067724	Сріблястий колір	298 x 55 x 67.2 mm	298 mm
Кришка дверного замкача *	для TS 5000 / TS 5000 L / TS 4000, використовується лише для монтажу на дверному полотні	000756	згідно з таблицею RAL	298 x 55 x 67.2 mm	298 mm
Кришка дверного замкача *	для TS 5000 / TS 5000 L / TS 4000, використовується лише для монтажу на дверному полотні	067725	темно-бронзовий	298 x 55 x 67.2 mm	298 mm

GC 152 *

Сигналізатор диму для пристроїв фіксації GEZE



Найменування	Опис	Ідентифікаційний номер	Колір	Напруга живлення	Вид монтажу
Сигналізатор диму GEZE GC 152 *	Укомплектовано цоколем, 24 В постійного струму, 20 мА, перевірено згідно з EN54-7, загальний сертифікат затвердженого типу з усіма системами фіксації GEZE GC 150, інтегрований контроль справності лінії, згідно з вимогами DIN EN 14637	139850	білий RAL 9010	24 V DC	Стеля

GC 153 *

Датчик температури для пристроїв фіксації GEZE



Найменування	Опис	Ідентифікаційний номер	Колір	Напруга живлення	Вид монтажу
Датчик температури GEZE GC 153 *	Укомплектовано цоколем, 24 В постійного струму, 20 мА, перевірено згідно з EN54-5, загальний сертифікат затвердженого типу з усіма системами фіксації GEZE GC 150, інтегрований контроль справності лінії, згідно з вимогами DIN EN 14637	139881	білий	24 V DC	Стеля

ЗОВНІШНЯ КОРОБКА ОДИНАРНА

Сумісний з програмним перемикачем AS 500



Найменування	Опис	Ідентифікаційний номер	Колір
Зовнішня коробка одинарна	Сумісний з програмним перемикачем AS 500	120503	Альпійський білий

AS 500

кнопка для ручного відпускання/розмикання сигналу пристроїв фіксації з електричним керуванням



Найменування	Опис	Ідентифікаційний номер	Колір	Розміри	Робоча напруга
Кнопка для ручного відпускання/розмикання сигналу AS 500	для ручного розблокування пристроїв фіксації з електричним керуванням, включно з вихідним резистором для контролю справності лінії	116266	альпійський білий / червоний	80 x 80 x 9 mm	24 V DC
Кнопка для ручного відпускання/розмикання сигналу AS 500, скло	для ручного розблокування пристроїв фіксації з електричним керуванням, включно з резистором для контролю справності лінії, скляним диском та 5 табличками з написами	120880	альпійський білий / червоний	80 x 80 x 21 mm	24 V DC

RSZ 7 *

Висувний блок керування з датчиком диму для всіх пристроїв фіксації GEZE



Найменування	Опис	Ідентифікаційний номер	Колір	Напруга живлення	Довжина
Блок керування з датчиком диму RSZ 7 *	Інтегровані блоки керування датчиками диму для всіх пристроїв фіксації GEZE	185231	згідно з таблицею RAL	230 V	346 mm
Блок керування з датчиком диму RSZ 7 *	Інтегровані блоки керування датчиками диму для всіх пристроїв фіксації GEZE	184196	Подібний до високоякісної сталі	230 V	346 mm
Блок керування з датчиком диму RSZ 7 *	Інтегровані блоки керування датчиками диму для всіх пристроїв фіксації GEZE	181025	Сріблястий колір	230 V	346 mm
Блок керування з датчиком диму RSZ 7 *	Інтегровані блоки керування датчиками диму для всіх пристроїв фіксації GEZE	184195	білий RAL 9016	230 V	346 mm

ПРУЖНИЙ ОБМЕЖУВАЧ ВІДКРИВАННЯ

Для ковзаючих тяг E та R, одно- та двостулкових



Найменування	Опис	Ідентифікаційний номер
Пружний обмежувач відкривання	для одностулкової ковзаючої тяги: TS 5000 E-/R-/RFS (монтаж на полотно), Boxer E; 2-стулкові: всі варіанти TS 5000 E-/R-/ISM (включно з VPK) та Boxer	145311

КРИШКА ДВЕРНОГО ЗАМИКАЧА *

Для TS 4000 / 5000, вигнута форма

Найменування	Опис	Ідентифікаційний номер	Колір	Розміри	Довжина
Кришка дверного замкача *	для TS 5000 / TS 4000, половинний радіус, використовується тільки для монтажу на дверному полотні	092943	Високоякісна сталь, глянцева	337 x 51 x 72 mm	337 mm
Кришка дверного замкача *	для TS 5000 / TS 4000, половинний радіус, використовується тільки для монтажу на дверному полотні	092944	Високоякісна сталь, матова	337 x 51 x 72 mm	337 mm

КРИШКА ДВЕРНОГО ЗАМИКАЧА *

Для TS 4000 / 5000, кутова форма

Найменування	Опис	Ідентифікаційний номер	Колір	Розміри	Довжина
Кришка дверного замкача *	для TS 5000 / TS 4000, квадратний, використовується лише для монтажу на дверному полотні	092938	Високоякісна сталь, глянцева	298 x 51 x 72 mm	298 mm
Кришка дверного замкача *	для TS 5000 / TS 4000, квадратний, використовується лише для монтажу на дверному полотні	092939	Високоякісна сталь, матова	298 x 51 x 72 mm	298 mm

МОНТАЖНИЙ МАТЕРІАЛ

МОНТАЖНА ПАНЕЛЬ КОВЗАЮЧОЇ ТЯГИ

Для ковзаючих тяг ISM- та E-ISM



Найменування	Опис	Ідентифікаційний номер	Колір
Монтажна панель ковзаючої тяги	для ковзаючих тяг ISM- / E-ISM	118702	Сріблястий колір
Монтажна панель ковзаючої тяги	для ковзаючих тяг ISM- / E-ISM	118703	згідно з таблицею RAL

МОНТАЖНА ПАНЕЛЬ ДВЕРНОГО ЗАМИКАЧА

для TS 5000 та TS 4000 за схемою розташування отворів згідно зі стандартами DIN EN 1154 додаток 1



Найменування	Опис	Ідентифікаційний номер	Колір
Монтажна панель дверного замкача	для TS 5000 /TS 4000 за схемою розташування отворів згідно зі стандартами DIN EN 1154 додаток 1	068627	білий RAL 9016
Монтажна панель дверного замкача	для TS 5000 /TS 4000 за схемою розташування отворів згідно зі стандартами DIN EN 1154 додаток 1	057956	оцинкована
Монтажна панель дверного замкача	для TS 5000 /TS 4000 за схемою розташування отворів згідно зі стандартами DIN EN 1154 додаток 1	029176	згідно з таблицею RAL
Монтажна панель дверного замкача	для TS 5000 /TS 4000 за схемою розташування отворів згідно зі стандартами DIN EN 1154 додаток 1	049185	Сріблястий колір
Монтажна панель дверного замкача	для TS 5000 /TS 4000 за схемою розташування отворів згідно зі стандартами DIN EN 1154 додаток 1	137725	Подібний до високоякісної сталі
Монтажна панель дверного замкача	для TS 5000 /TS 4000 за схемою розташування отворів згідно зі стандартами DIN EN 1154 додаток 1	052351	темно-бронзовий

МОНТАЖНА ПАНЕЛЬ ДВЕРНОГО ЗАМИКАЧА

для TS 5000 EFS / RFS / E-HY / TS 4000 E за схемою розташування отворів згідно зі стандартами DIN EN 1154 додаток 1



Найменування	Опис	Ідентифікаційний номер	Колір
Монтажна панель дверного замкача	для TS 5000 EFS / RFS / E-HY / TS 4000 E за схемою розташування отворів згідно зі стандартами DIN EN 1154 додаток 1	059107	Сріблястий колір
Монтажна панель дверного замкача	для TS 5000 EFS / RFS / E-HY / TS 4000 E за схемою розташування отворів згідно зі стандартами DIN EN 1154 додаток 1	100044	згідно з таблицею RAL

МОНТАЖНА ПАНЕЛЬ ДВЕРНОГО ЗАМИКАЧА *

для TS 5000 та TS 4000 за схемою розташування отворів згідно зі стандартами DIN EN 1154 додаток 1



Найменування	Опис	Ідентифікаційний номер
Монтажна панель *	для TS 5000 /TS 4000 за схемою розташування отворів згідно зі стандартами DIN EN 1154 додаток 1	083992

* Вище позначені продукти можуть відрізнятися за формою, типом, властивостями, функцією чи доступністю залежно від країни. У разі виникнення питань звертайтеся до свого консультанта GEZE.