

# Паспорт виробу

# TS 2000 NV BC



Дверний замкач з важільною тягою для одностулкових дверей з шириною стулки до 1 100 мм

## ЗАСТОСУВАННЯ

- Протипожежні та димозахисні двері
- Право- та лівосторонні навісні розпашні двері
- Розпашні двері із стулками шириною до 1100 мм
- Монтаж на дверному полотні з боку, де розташовані дверні петлі, верхній монтаж з боку навпроти того, де розташовані дверні петлі
- Можливий паралельний монтаж на дверному полотні з боку навпроти того, де розташовані дверні

#### ОСОБЛИВОСТІ

- Плавне регулювання сили закривання EN2-4
- Можливе використання для дверей з петлями праворуч та ліворуч без перемикання
- Вбудоване демпфування відкриття, загальмовує різко відчинені двері
- Гідравлічний кінцевий дохлоп, що прискорює рух дверей незадовго до досягнення закритого стану
- Можливе індивідуальне налаштування швидкості зачинення
- Усі функції регулюються спереду (окрім сили закривання)

#### ТЕХНІЧНІ ДАНІ

Торгова марка	TS 2000 NV BC
Безбар'єрний відповідно до DIN 18040 для стулоч шириною (макс.), мм	1100 mm
Ширина стулочки (макс.)	1100 mm
Вид монтажу	Монтаж на дверному полотні з боку, де розташовані дверні петлі, Монтаж на дверному полотні навпроти дверних петель, Верхній монтаж з боку навпроти дверних петель
Придатність протипожежних дверей	Так
Регульована сила закривання	Так, плавно (безступінчасто)
Регульоване кінцеве дотискання	Так, через клапан
Інтегроване демпфування відкриття	Так, регулюється за допомогою гідравліки
Позиція регулювання сили закривання	Збоку
Фіксатор	Опціонально
Інтегрований датчик диму	Ні

#### СКЛАДАЄТЬСЯ З:

##### ВАЖИЛЬНА ТЯГА TS 4000/2000

з механічною фіксацією



Найменування	Опис	Ідентифікаційний номер	Колір	Точка фіксації, макс.
Важільна тяга TS 4000/2000/F	з механічною фіксацією	102454	Сріблястий колір	150 °
Важільна тяга TS 4000/2000/F	з механічною фіксацією	102456	білий RAL 9016	150 °
Важільна тяга TS 4000/2000/F	з механічною фіксацією	102457	згідно з таблицею RAL	150 °

### ВАЖІЛЬНА ТЯГА TS 4000/2000

механічна фіксація, що вмикається та вимикається



Найменування	Опис	Ідентифікаційний номер	Колір	Точка фіксації, макс.
Важільна тяга TS 4000/2000/F	механічна фіксація, що вмикається та вимикається	102445	Сріблястий колір	150 °
Важільна тяга TS 4000/2000/F	механічна фіксація, що вмикається та вимикається	102448	згідно з таблицею RAL	150 °
Важільна тяга TS 4000/2000/F	механічна фіксація, що вмикається та вимикається	102447	білий RAL 9016	150 °

### ВАЖІЛЬНА ТЯГА TS 4000/2000

Важільна тяга стандартна



Найменування	Опис	Ідентифікаційний номер	Колір
Важільна тяга TS 4000/2000	Стандарт	102425	згідно з таблицею RAL
Важільна тяга TS 4000/2000	Стандарт	102421	Сріблястий колір
Важільна тяга TS 4000/2000	Стандарт	102423	білий RAL 9016
Важільна тяга TS 4000/2000	Стандарт	102426	Подібний до високоякісної сталі

### ВАЖІЛЬНА ТЯГА TS 4000/2000 ПОДОВЖЕНА

Використовується при монтажі на дверну коробку з глибиною стінки отвору 70–170 мм



Найменування	Опис	Ідентифікаційний номер	Колір
Важільна тяга TS 4000/2000 подовжена	Подовжена, для верхнього монтажу з глибиною стінки отвору 70–170 мм	102434	згідно з таблицею RAL
Важільна тяга TS 4000/2000 подовжена	Подовжена, для верхнього монтажу з глибиною стінки отвору 70–170 мм	102431	Сріблястий колір
Важільна тяга TS 4000/2000 подовжена	Подовжена, для верхнього монтажу з глибиною стінки отвору 70–170 мм	102433	білий RAL 9016

### КОРПУС ЗАМИКАЧА TS 2000 NV BC

Основний корпус для дверного замка з важільною тягою EN 2-4 з демпфуванням відкриття



Найменування	Опис	Ідентифікаційний номер	Колір	Розміри	Ширина ступки (макс.)
Замікач GEZE TS 2000 NV BC	Сила закривання EN2-4 з демпфуванням відкриття (без важільної тяги)	124944	Сріблястий колір	226 x 51 x 60 mm	1100 mm
Замікач GEZE TS 2000 NV BC	Сила закривання EN2-4 з демпфуванням відкриття (без важільної тяги)	124947	згідно з таблицею RAL	226 x 51 x 60 mm	1100 mm
Замікач GEZE TS 2000 NV BC	Сила закривання EN2-4 з демпфуванням відкриття (без важільної тяги)	124945	темно-бронзовий	226 x 51 x 60 mm	1100 mm
Замікач GEZE TS 2000 NV BC	Сила закривання EN2-4 з демпфуванням відкриття (без важільної тяги)	124946	білий RAL 9016	226 x 51 x 60 mm	1100 mm
Замікач GEZE TS 2000 NV BC	Сила закривання EN2-4 з демпфуванням відкриття (без важільної тяги)	205332	чорний RAL 9005	226 x 51 x 60 mm	1100 mm

### КОМПОНЕНТИ

#### КРИШКА ДВЕРНОГО ЗАМИКАЧА \*

для TS 3000 / TS 2000, використовується лише для монтажу на дверному полотні



Найменування	Опис	Ідентифікаційний номер	Колір	Розміри	Довжина
Кришка дверного замкача *	для TS 3000 / TS 2000, використовується лише для монтажу на дверному полотні	072769	Високоякісна сталь	237 x 55 x 67.2 mm	237 mm
Кришка дверного замкача *	для TS 3000 / TS 2000, використовується лише для монтажу на дверному полотні	072770	Латунь	237 x 55 x 67.2 mm	237 mm
Кришка дверного замкача *	для TS 3000 / TS 2000, використовується лише для монтажу на дверному полотні	013487	Сріблястий колір	237 x 55 x 67.2 mm	237 mm
Кришка дверного замкача *	для TS 3000 / TS 2000, використовується лише для монтажу на дверному полотні	014855	білий RAL 9016	237 x 55 x 67.2 mm	237 mm
Кришка дверного замкача *	для TS 3000 / TS 2000, використовується лише для монтажу на дверному полотні	014849	темно-бронзовий	237 x 55 x 67.2 mm	237 mm
Кришка дверного замкача *	для TS 3000 / TS 2000, використовується лише для монтажу на дверному полотні	014856	згідно з таблицею RAL	237 x 55 x 67.2 mm	237 mm

### ВАЖІЛЬНА ТЯГА TS 4000/2000

з механічною фіксацією



Найменування	Опис	Ідентифікаційний номер	Колір	Точка фіксації, макс.
Важільна тяга TS 4000/2000/F	з механічною фіксацією	102454	Сріблястий колір	150 °
Важільна тяга TS 4000/2000/F	з механічною фіксацією	102456	білий RAL 9016	150 °
Важільна тяга TS 4000/2000/F	з механічною фіксацією	102457	згідно з таблицею RAL	150 °

### ВАЖІЛЬНА ТЯГА TS 4000/2000

механічна фіксація, що вмикається та вимикається



Найменування	Опис	Ідентифікаційний номер	Колір	Точка фіксації, макс.
Важільна тяга TS 4000/2000/F	механічна фіксація, що вмикається та вимикається	102445	Сріблястий колір	150 °
Важільна тяга TS 4000/2000/F	механічна фіксація, що вмикається та вимикається	102448	згідно з таблицею RAL	150 °
Важільна тяга TS 4000/2000/F	механічна фіксація, що вмикається та вимикається	102447	білий RAL 9016	150 °

### КРИШКА ДВЕРНОГО ЗАМИКАЧА \*

Для TS 3000 / TS 2000, вигнута форма

Найменування	Опис	Ідентифікаційний номер	Колір	Розміри	Довжина
Кришка дверного замкача *	для TS 3000 / TS 2000, половинний радіус, використовується тільки для монтажу на дверному полотні	092928	Високоякісна сталь, глянцева	277 x 54 x 72 mm	277 mm
Кришка дверного замкача *	для TS 3000 / TS 2000, половинний радіус, використовується тільки для монтажу на дверному полотні	092929	Високоякісна сталь, матова	277 x 54 x 72 mm	277 mm

### КРИШКА ДВЕРНОГО ЗАМИКАЧА \*

Для TS 3000 / TS 2000, кутова форма

Найменування	Опис	Ідентифікаційний номер	Колір	Розміри	Довжина
Кришка дверного замкача *	для TS 3000 / TS 2000, квадратний, використовується лише для монтажу на дверному полотні	092924	Високоякісна сталь, матова	237 x 54 x 72 mm	237 mm
Кришка дверного замкача *	для TS 3000 / TS 2000, квадратний, використовується лише для монтажу на дверному полотні	092923	Високоякісна сталь, глянцева	237 x 54 x 72 mm	237 mm

### МОНТАЖНИЙ МАТЕРІАЛ

#### ПОДОВЖЕННЯ ОСІ

Для TS 4000 / TS 2000



Найменування	Опис	Ідентифікаційний номер	Колір	Подовження осі
Подовження осі для TS 4000 / TS 2000	Кронове зубчасте з'єднання	103678	чорний	15 mm
Подовження осі для TS 4000 / TS 2000	Кронове зубчасте з'єднання	103550	оцинкована	20 mm
Подовження осі для TS 4000 / TS 2000	Кронове зубчасте з'єднання	103679	чорний	20 mm
Подовження осі для TS 4000 / TS 2000	Кронове зубчасте з'єднання	139793	згідно з таблицею RAL	15 mm
Подовження осі для TS 4000 / TS 2000	Кронове зубчасте з'єднання	103548	оцинкована	10 mm
Подовження осі для TS 4000 / TS 2000	Кронове зубчасте з'єднання	103677	чорний	10 mm
Подовження осі для TS 4000 / TS 2000	Кронове зубчасте з'єднання	103549	оцинкована	15 mm

### ПЛИТА ДЛЯ ЗАКРІПЛЕННЯ ДЛЯ ДВЕРЕЙ З ПЛАСКОЮ АРКОЮ

\*

для TS 2000 NV, максимальна висота дуги 130 мм



Найменування	Опис	Ідентифікаційний номер	Колір
Плита для закріплення для дверей з пласкою аркою *	для TS 2000 NV, максимальна висота дуги 130 мм	127434	Сріблястий колір
Плита для закріплення для дверей з пласкою аркою	для TS 2000 NV, максимальна висота дуги 130 мм	127435	згідно з таблицею RAL

### КОНДУКТОР ДЛЯ СВЕРДЛІННЯ ОТВОРІВ ДВЕРНОГО ЗАМИКАЧА

для TS 5000 / TS 4000 / TS 3000 / TS 2000



Найменування	Опис	Ідентифікаційний номер
Кондуктор для свердління отворів дверного замкача	для TS 5000 / TS 4000 / TS 3000 / TS 2000	053134

### ЗАТИСКНА КОЛОДКА ДЛЯ СКЛА

Для TS 3000 / 2000 NV



Найменування	Опис	Ідентифікаційний номер	Колір	Товщина скла
Затискна колодка для скла	для TS 3000 / TS 2000 NV	014835	Сріблястий колір	10 mm
Затискна колодка для скла	для TS 3000 / TS 2000 NV	014843	білий RAL 9016	10 mm
Затискна колодка для скла	для TS 3000 / TS 2000 NV	014836	темно-бронзовий	10 mm
Затискна колодка для скла	для TS 3000 / TS 2000 NV	014845	згідно з таблицею RAL	10 mm

### МОНТАЖНА ПАНЕЛЬ І ОПОРНА ПЛИТА ДЛЯ ЦІЛЬНОСКЛЯНИХ ДВЕРЕЙ

Для TS 3000 / 2000 NV



Найменування	Опис	Ідентифікаційний номер	Колір	Товщина скла
Монтажна панель і опорна плита для цільноскляних дверей	для TS 3000 / TS 2000 NV	090259	Сріблястий колір	10 mm

### МОНТАЖНА ПАНЕЛЬ ВАЖІЛЬНОЇ ТЯГИ \*

для TS 4000 / TS 2000, при вузьких дверних рамах



Найменування	Опис	Ідентифікаційний номер	Колір
монтажна панель важільної тяги	для TS 4000 / TS 2000, при вузьких дверних рамах	082506	згідно з таблицею RAL
монтажна панель важільної тяги	для TS 4000 / TS 2000, при вузьких дверних рамах	057109	Сріблястий колір

### МОНТАЖНА ПАНЕЛЬ ДВЕРНОГО ЗАМИКАЧА

для TS 2000 NV (BC) за схемою розташування отворів згідно зі стандартами DIN EN 1154 додаток 1

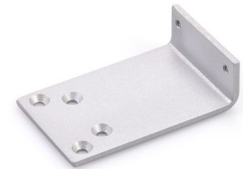


Найменування	Опис	Ідентифікаційний номер
Монтажна панель дверного замкача	для TS 2000 NV та NV BC за схемою розташування отворів згідно зі стандартами DIN EN 1154 додаток 1	126234



### МОНТАЖНА ПАНЕЛЬ ВАЖІЛЬНОЇ ТЯГИ

Для TS 4000 / TS 2000 при паралельному монтажі



Найменування	Опис	Ідентифікаційний номер	Колір
монтажна панель важільної тяги	для TS 4000 / TS 2000 при паралельному монтажі	053319	темно-бронзовий
монтажна панель важільної тяги	для TS 4000 / TS 2000 при паралельному монтажі	027460	згідно з таблицею RAL
монтажна панель важільної тяги	для TS 4000 / TS 2000 при паралельному монтажі	053318	Сріблястий колір

### КРОНШТЕЙН ДЛЯ ПЕРЕМІЧКИ

Для TS 3000 / 2000 NV



Найменування	Опис	Ідентифікаційний номер	Колір
Кронштейн для перемічки	для TS 2000 NV / TS 3000 V	127433	згідно з таблицею RAL
Кронштейн для перемічки	для TS 2000 NV / TS 3000 V	127432	Сріблястий колір

\* Вище позначені продукти можуть відрізнятися за формою, типом, властивостями, функцією чи доступністю залежно від країни. У разі виникнення питань звертайтеся до свого консультанта GEZE.